

Omgevingsvisie en systeemaanpak

(Alliantiebenadering)

- A Benadering van plannende burger 
- B Architectonische benadering
- C Knelpuntenbenadering
- D Meekoppelen met functies
- E Ruimtelijke systeembenadering







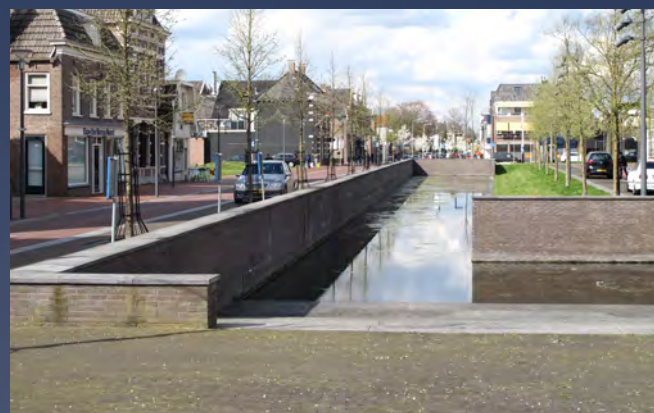
A Benadering van plannende burger

B Architectonische benadering

C Knelpuntenbenadering

D Meekoppelen met functies

E Ruimtelijke systeembenadering



- A Benadering van plannende burger
- B Architectonische benadering
- C Knelpuntenbenadering
- D Meekoppelen met functies
- E Ruimtelijke systeembenadering



A Benadering van plannende burger

B Architectonische benadering

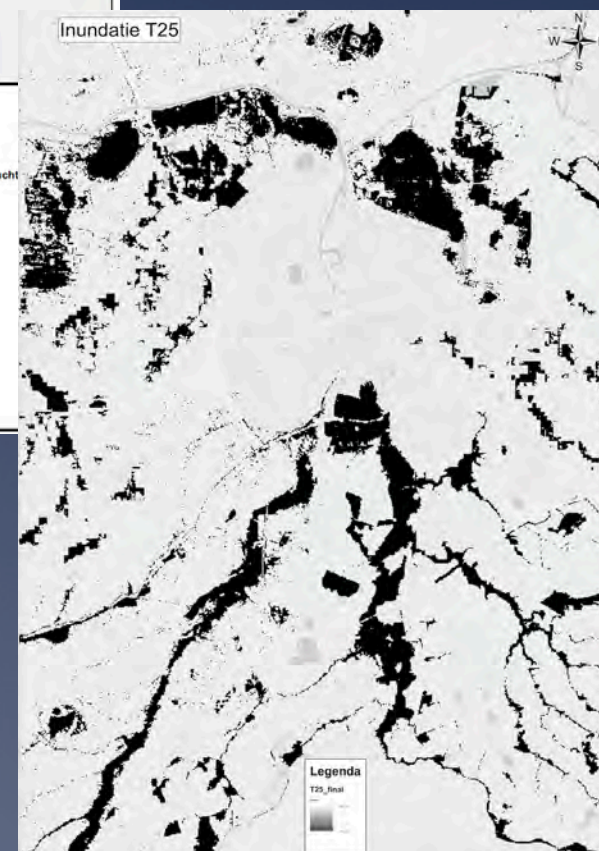
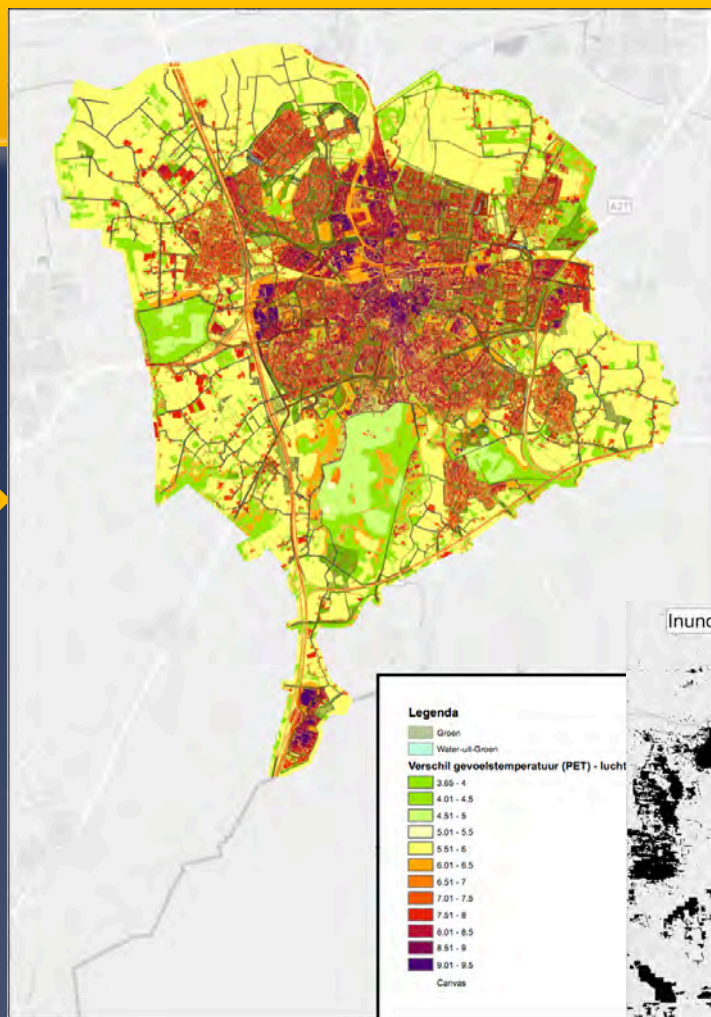
C Knelpuntenbenadering

D Meekoppelen met functies

E Ruimtelijke systeembenadering



- A Benadering van plannende burger
- B Architectonische benadering
- C Knelpuntenbenadering
- D Meekoppelen met functies
- E Ruimtelijke systeembenadering



A Benadering van plannende burger

B Architectonische benadering

C Knelpuntenbenadering

D Meekoppelen met functies

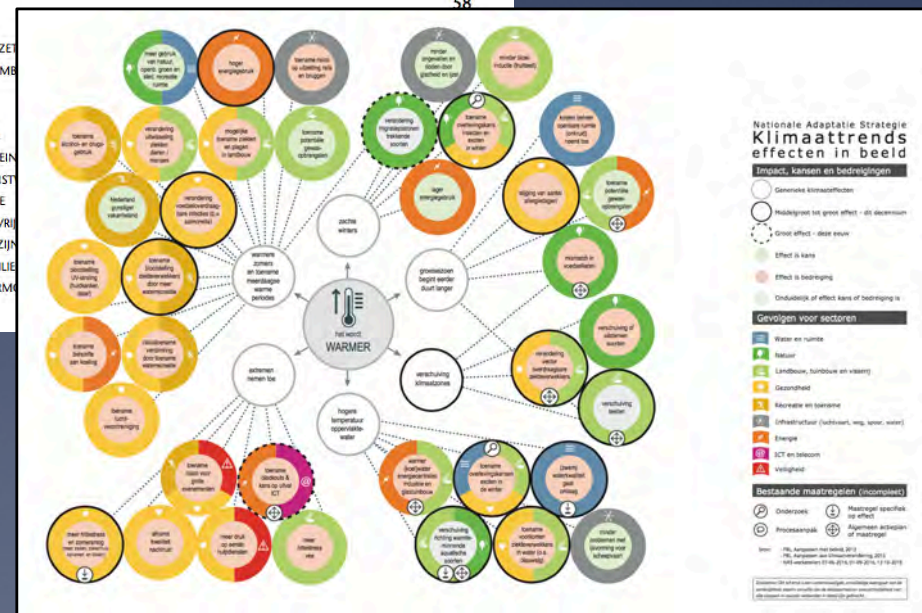
E Ruimtelijke systeembenadering



- A Benadering van plannende burger
- B Architectonische benadering
- C Knelpuntenbenadering
- D Meekoppelen met functies
- E Ruimtelijke systeembenadering




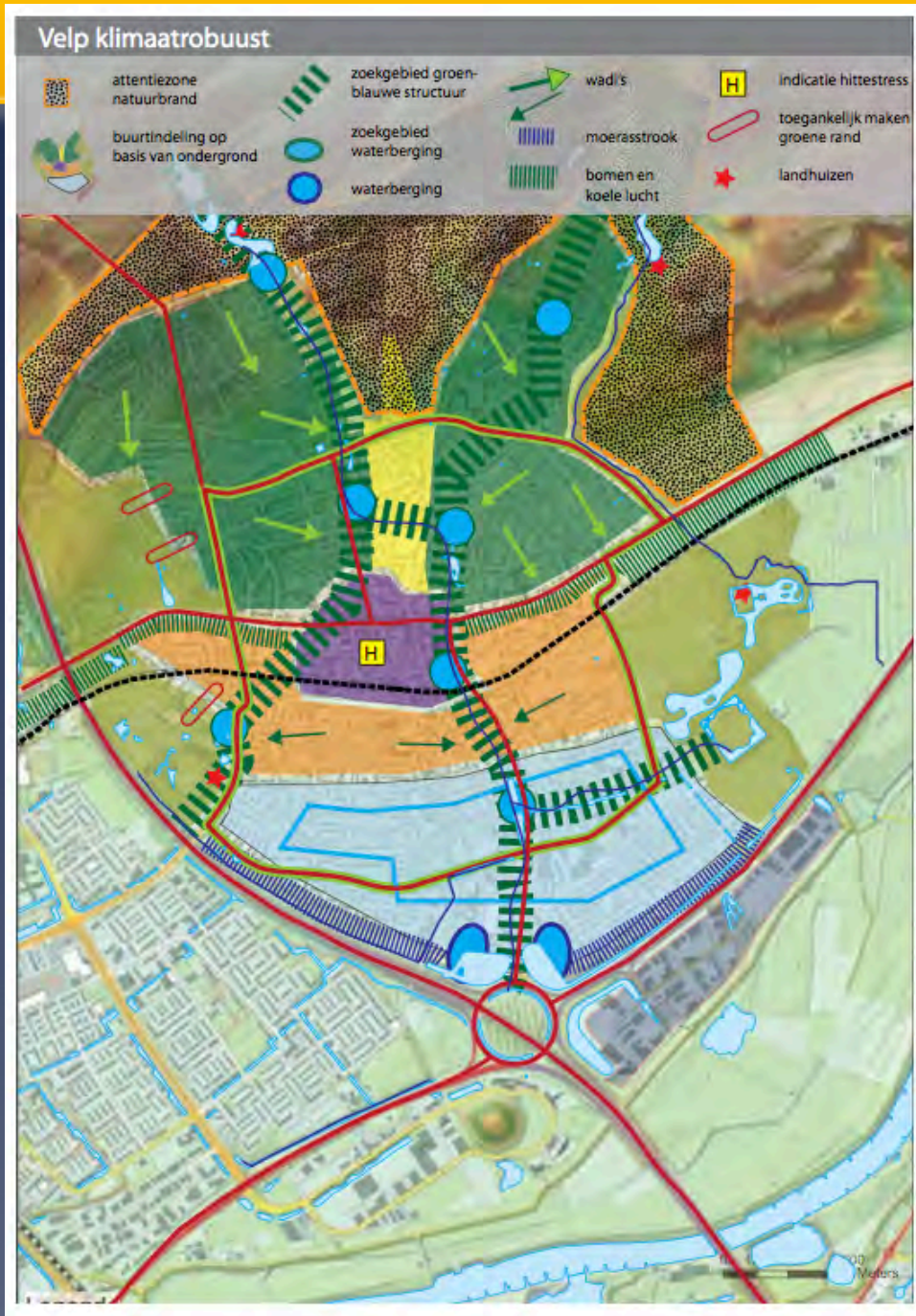
1	DE HOOFDLIJNEN	1
1.1	DE CONTEXT	1
1.2	RUIMTELIJKE HOOFDSTRUCTUUR	2
1.3	RUIMTELIJK ONTWIKKELINGSPERSPECTIEF	7
1.3.1	PRINCIPES	7
1.3.2	DE STAD	10
1.3.3	DE STADSPASSAGE	10
1.3.4	DE OOST-WEST ZONE	14
2	RUIMTELIJK ONTWIKKELINGSPERSPECTIEF UITGEWERKT: THEMA'S	15
2.1	INTRODUCTIE	15
2.2	CULTUURHISTORIE	15
2.2.1	WAT ARNHEM TOT ARNHEM MAAKT	15
2.2.2	AMBITIE EN INZET	17
2.2.3	KARAKTERISTIEK, AMBITIE EN INZET PER LANDSCHAPPELIJKE ZONE	19
2.2.4	BELEIDSKADERS	22
2.3	GROEN-BLAAUW RAAMWERK	23
2.3.1	ANALYSE	23
2.3.2	AMBITIE EN INZET	25
2.3.3	UITWERKING AMBITIE EN INZET	26
2.3.4	BELEIDSKADERS	30
2.4	MOBILITEIT	36
2.4.1	MOBILITEIT	36
2.4.2	AMBITIE EN INZET	36
2.4.3	UITWERKING AMBITIE EN INZET	36
2.5	ENERGIE	44
2.5.1	ANALYSE	44
2.5.2	AMBITIE EN INZET	44
2.5.3	UITWERKING AMBITIE EN INZET	44
2.5.4	BELEIDSKADERS	51
2.6	HITTE	52
2.6.1	HITTE	52
2.6.2	AMBITIE EN INZET	53
2.6.3	BELEIDSKADERS	54
2.7	MILIEU	55
2.7.1	ANALYSE	55
2.7.2	AMBITIE EN INZET	55
2.7.3	PLANMER	57
2.8	WONEN	58
2.8.1	ANALYSE	58
2.8.2	AMBITIE EN INZET	58
2.8.3	UITWERKING AMBITIE EN INZET	58
2.9	ECONOMIE	58
2.9.1	INTRODUCTIE	58
2.9.2	DETAILHANDEL	58
2.9.3	BEDRIJVENTERREIN	58
2.9.4	ZAKELIJKE DIENST	58
2.9.5	WIJKECONOMIE	58
2.9.6	TOERISME EN VRIJ	58
2.9.7	ZORG EN WELZIJN	58
2.9.8	ENERGIE EN MILIEU	58
2.9.9	MODE EN VORM	58



- A Benadering van plannende burger
- B Architectonische benadering
- C Knelpuntenbenadering
- D Meekoppelen met functies
- E Ruimtelijke systeembenadering



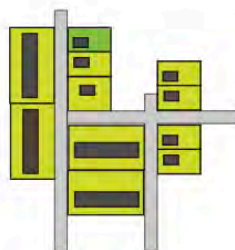
- A Benadering van plannende burger
- B Architectonische benadering
- C Knelpuntenbenadering
- D Meekoppelen met functies
- E Ruimtelijke systeembenadering 



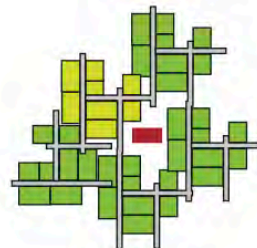
Brabantse ambitieprofielen voor klimaatadaptatie

versie 9 juli 2017

I Gebouw, kavel of buurtje



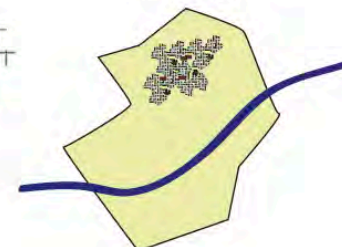
II Wijk of dorp



III Stad



IV Regio



A Benadering van plannende burger

1

2

3

B Architectonische benadering

1

2

3

C Knelpuntenbenadering

1

2

3

D Meekoppelen met functies

1

2

3

E Ruimtelijke systeembenadering

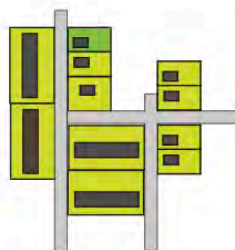
1

2

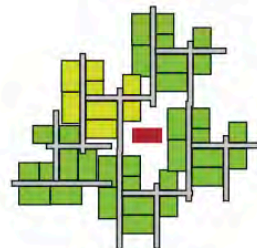
Brabantse ambitieprofielen voor klimaatadaptatie

versie 9 juli 2017

I Gebouw, kavel of buurtje



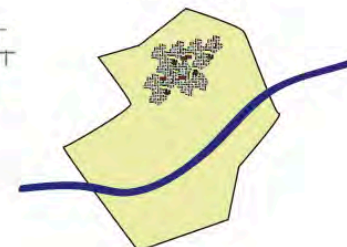
II Wijk of dorp



III Stad



IV Regio



A Benadering van plannende burger

1

2

3

B Architectonische benadering

1

2

3

C Knelpuntenbenadering

1

2

3

D Meekoppelen met functies

1

2

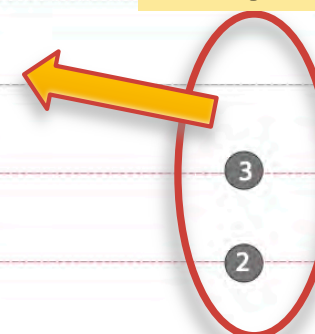
3

E Ruimtelijke systeembenadering

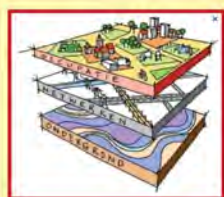
1

2

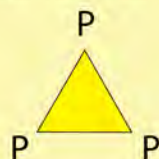
Omgevingsvisie



Lagenbenadering



People- Planet- Profit



Alliantiebenadering

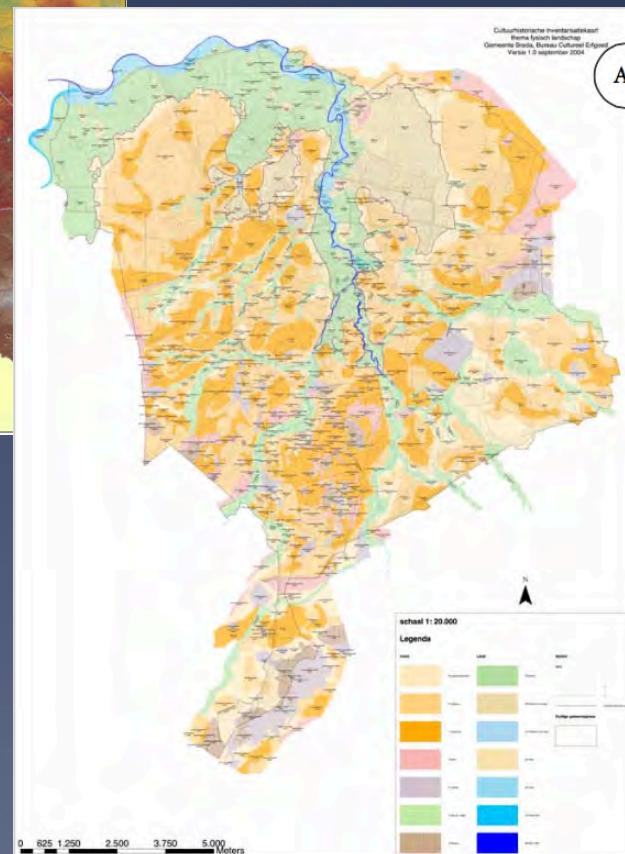
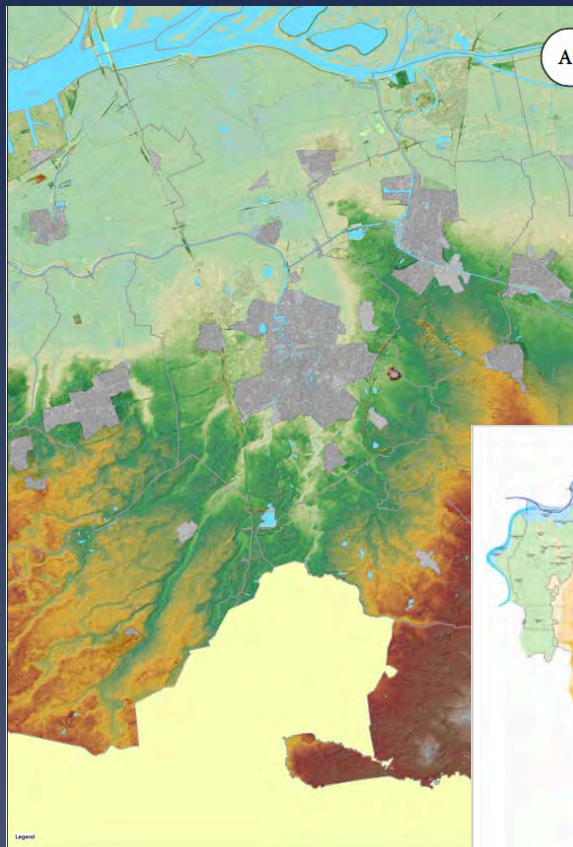
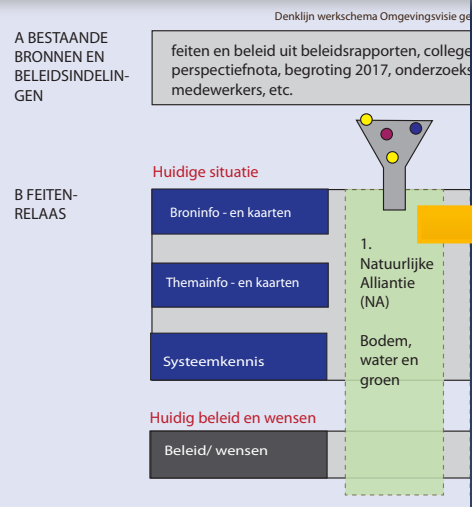
- I
Natuurlijke alliantie
- II
Mens en maatschappij
- III
Occupatie en netwerken



Denklijn werkschema Omgevingsvisie gemeente Culemborg, 30 mei 2017

A BESTAANDE
BRONNEN EN
BELEIDSINDELIN-
GEN

feiten en beleid uit beleidsrapporten, collegeprogramma, structuurvisie 2030, perspectiefnota, begroting 2017, onderzoeksrapporten, kennis en ervaringen medewerkers, etc.



A BESTAANDE BRONNEN EN BELEIDSINDELINGEN

B FEITEN-RELAAS

Denklijn werkschema Omgevingsvisie ge

feiten en beleid uit beleidsrapporten, college perspectiefnota, begroting 2017, onderzoek medewerkers, etc.

Huidige situatie

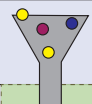
Broninfo - en kaarten

Themainfo - en kaarten

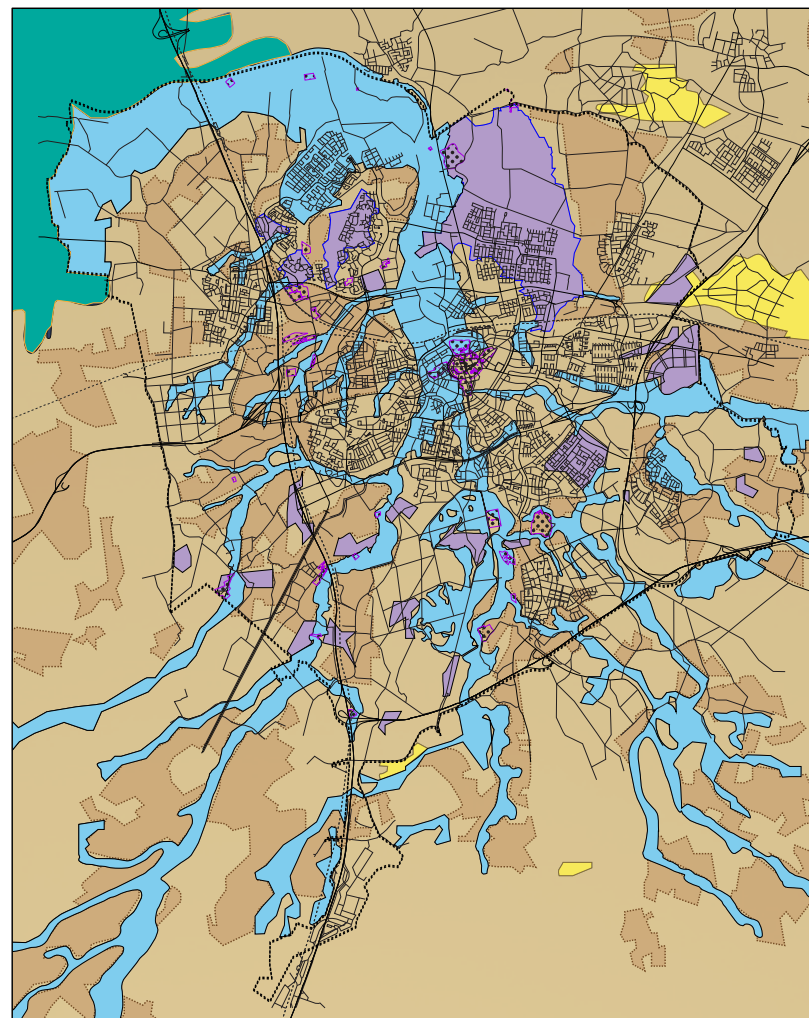
Systeemkennis

Huidig beleid en wensen

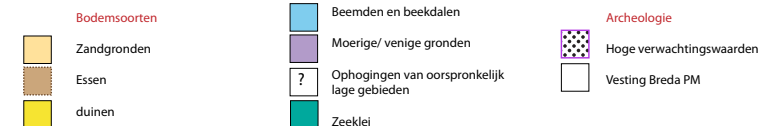
Beleid/ wensen



1. Natuurlijke Alliantie (NA)
Bodem, water en groen



Themakaart A - Bodemopbouw en archeologie



A BESTAANDE BRONNEN EN BELEIDSINDELINGEN

B FEITEN-RELAAS

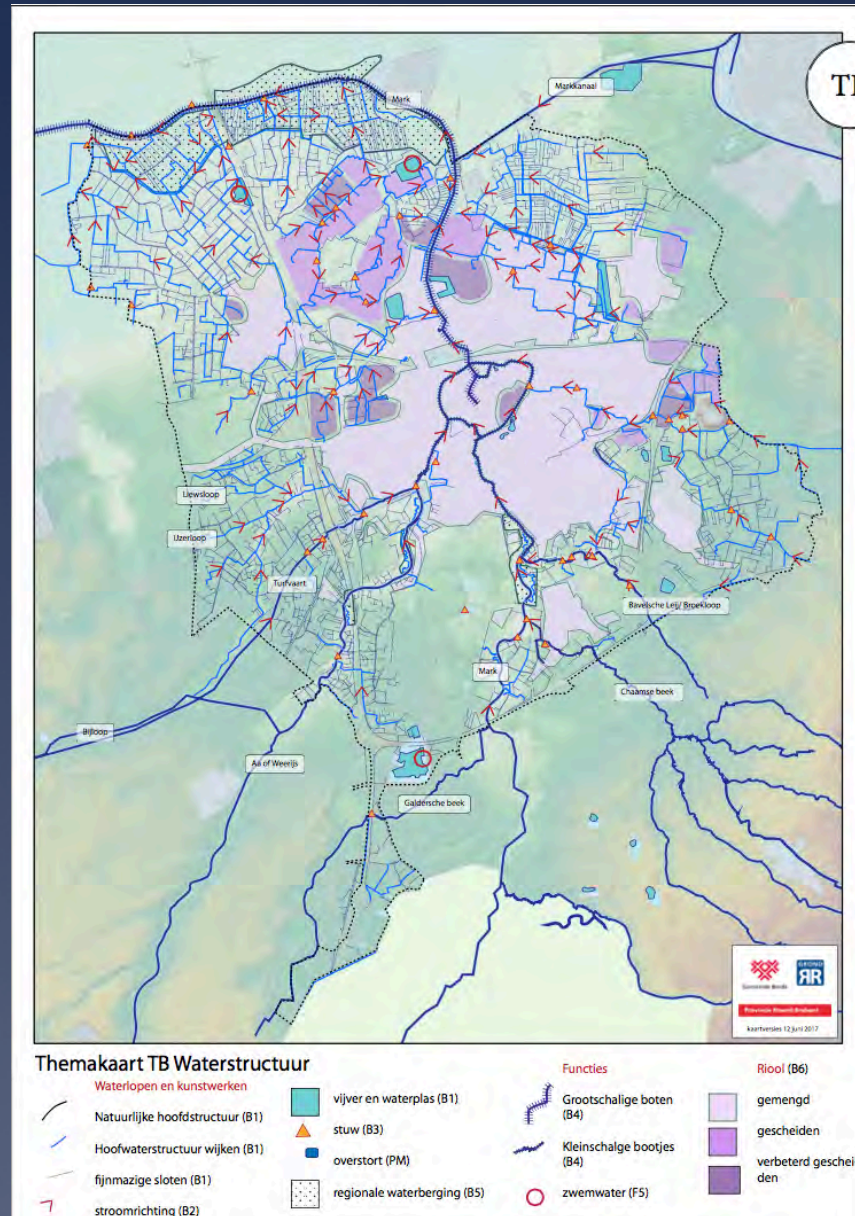
Denklijn werkschema Omgevingsvisie ge

feiten en beleid uit beleidsrapporten, college perspectiefnota, begroting 2017, onderzoeks medewerkers, etc.

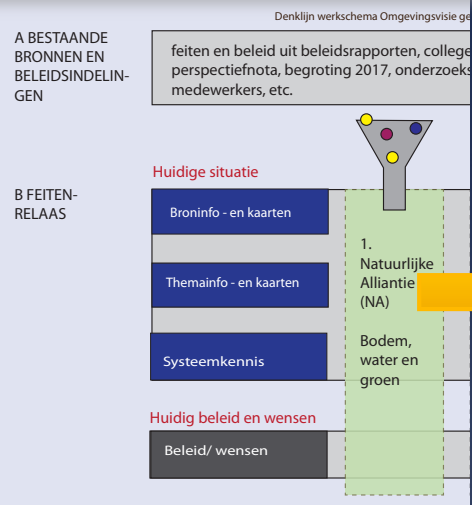
Huidige situatie



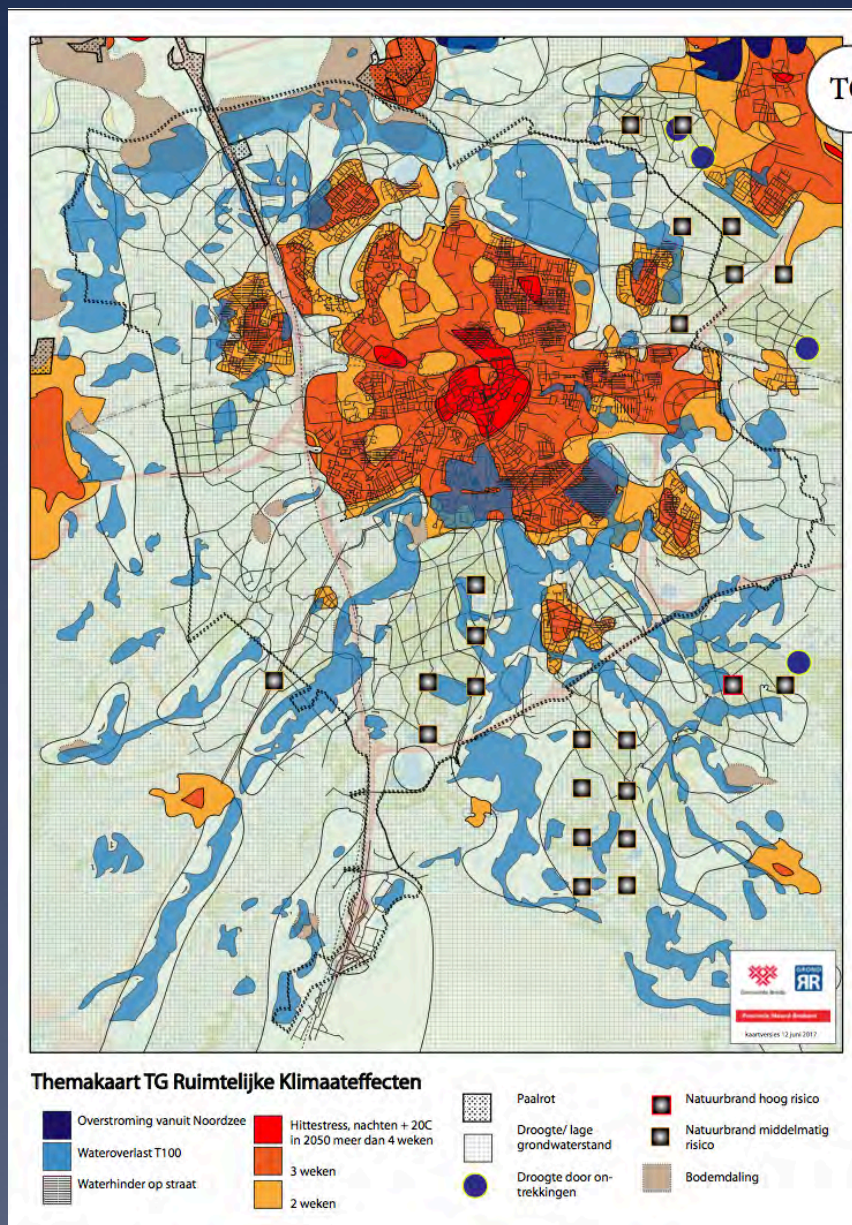
Huidig beleid en wensen



TB



	Effecten
1	Overstroming
2	Wateroverlast
3	Hittestress
4	Verdroging
5	Natuurbrand
6	Waterkwaliteit
7	Biodiversiteit
8	Erosie
9	Paalrot
10	Windschade
11	Bodemdaling



A BESTAANDE BRONNEN EN BELEIDSINDELINGEN

Denklijn werkschema Omgevingsvisie ge
feiten en beleid uit beleidsrapporten, college perspectiefnota, begroting 2017, onderzoeks medewerkers, etc.

B FEITEN-RELAAS

Huidige situatie

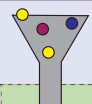
Broninfo - en kaarten

Themainfo - en kaarten

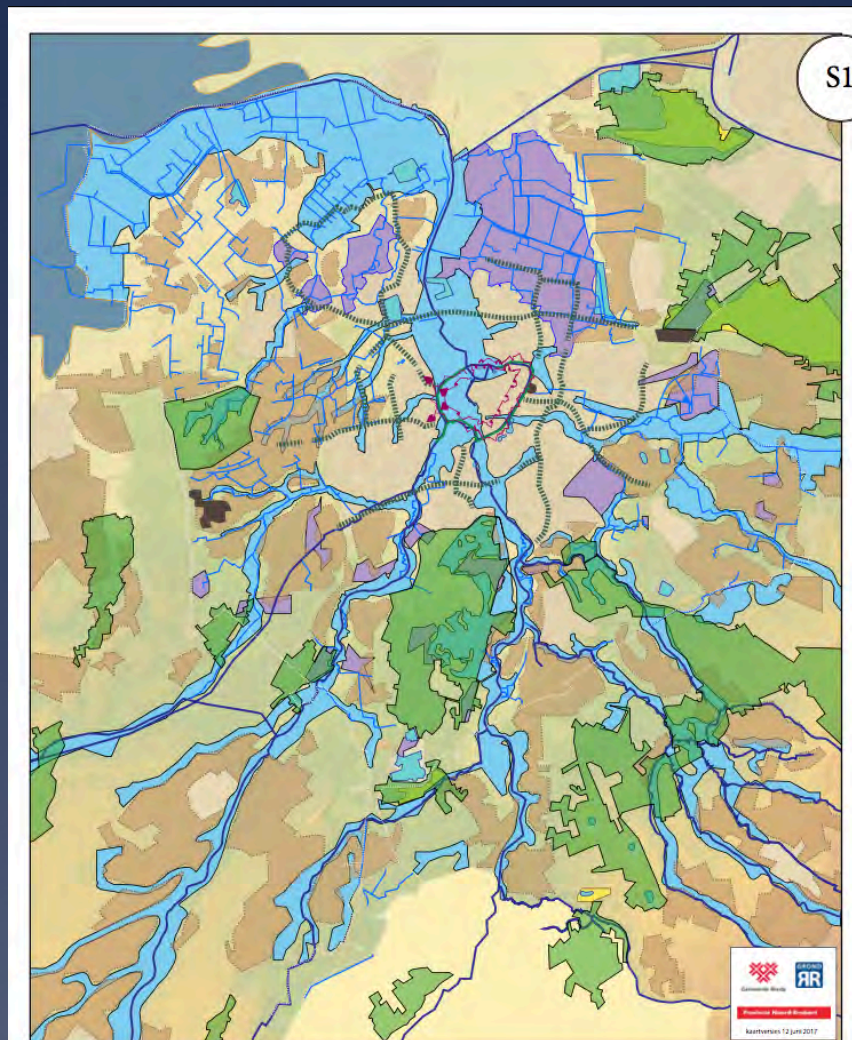
Systeemkennis

Huidig beleid en wensen

Beleid/ wensen



1. Natuurlijke Alliantie (NA)
Bodem, water en groen

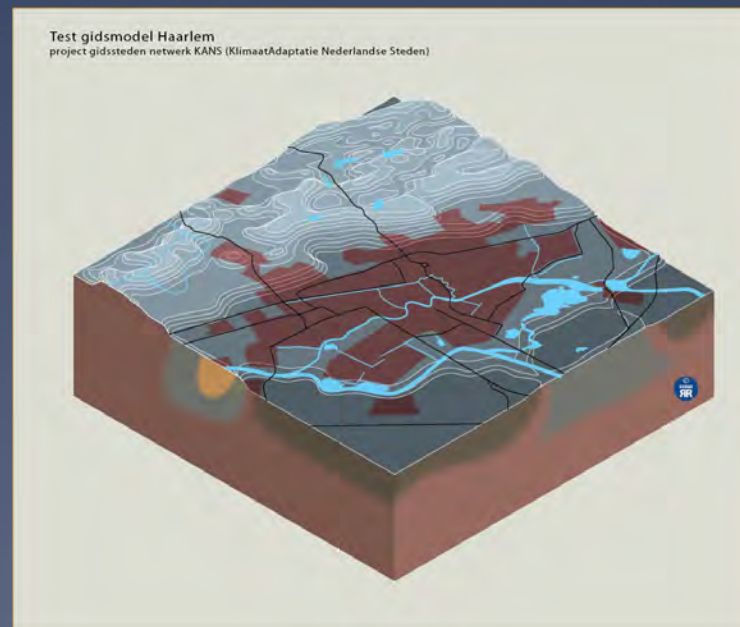
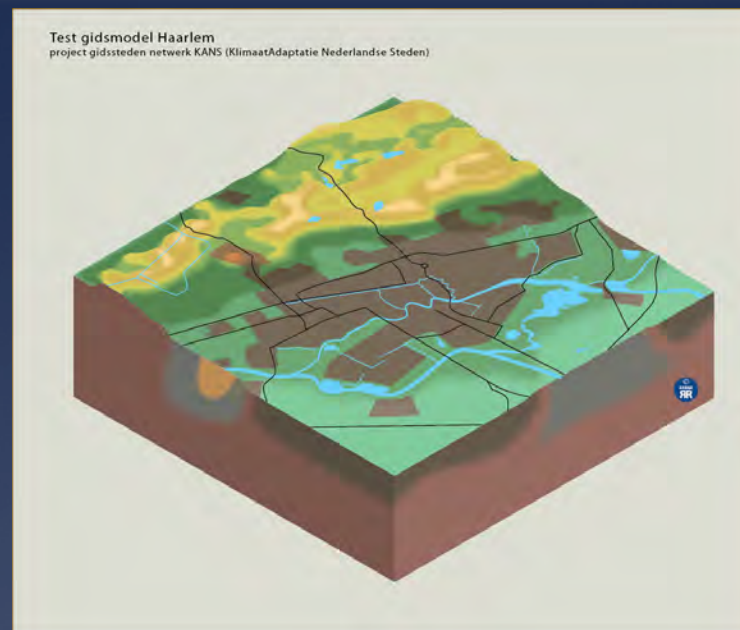
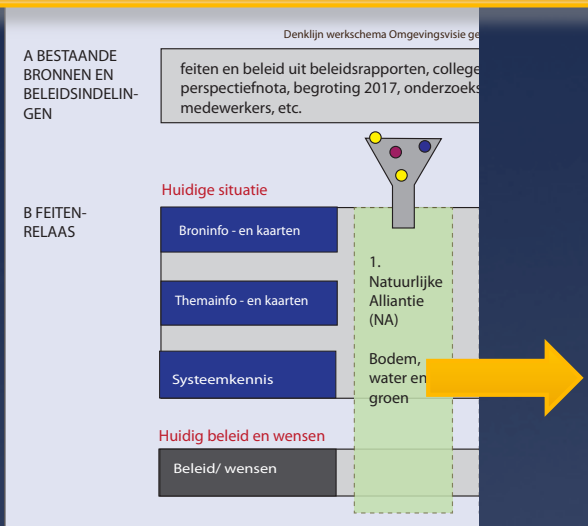


S1

Systeemkaart S1 - Bodem, water en groen

- | | | | | | |
|-----------------|---------------|----------------------------|---------------------------|--------------|--|
| vanuit bodem | | vanuit water | | vanuit groen | |
| Zandgronden | vesting | Natuurlijke hoofdstructuur | Bossen | Landgoederen | |
| Essen | PM Ophogingen | Hoofwaterstructuur wijken | bomenstructuur (parkway)B | | |
| Moerige gronden | | Stroomrichting | | | |
| Duinen | | | | | |





A BESTAANDE BRONNEN EN BELEIDSINDELINGEN

Denklijn werkschema Omgevingsvisie ge
feiten en beleid uit beleidsrapporten, college perspectiefnota, begroting 2017, onderzoeks medewerkers, etc.

B FEITEN-RELAAS

Huidige situatie

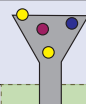
Broninfo - en kaarten

Themainfo - en kaarten

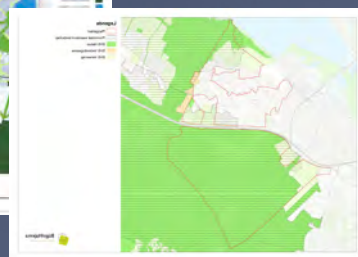
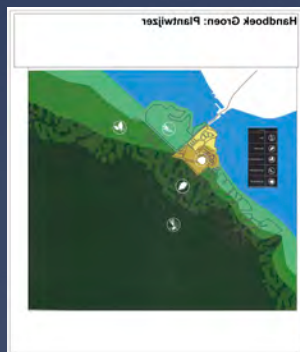
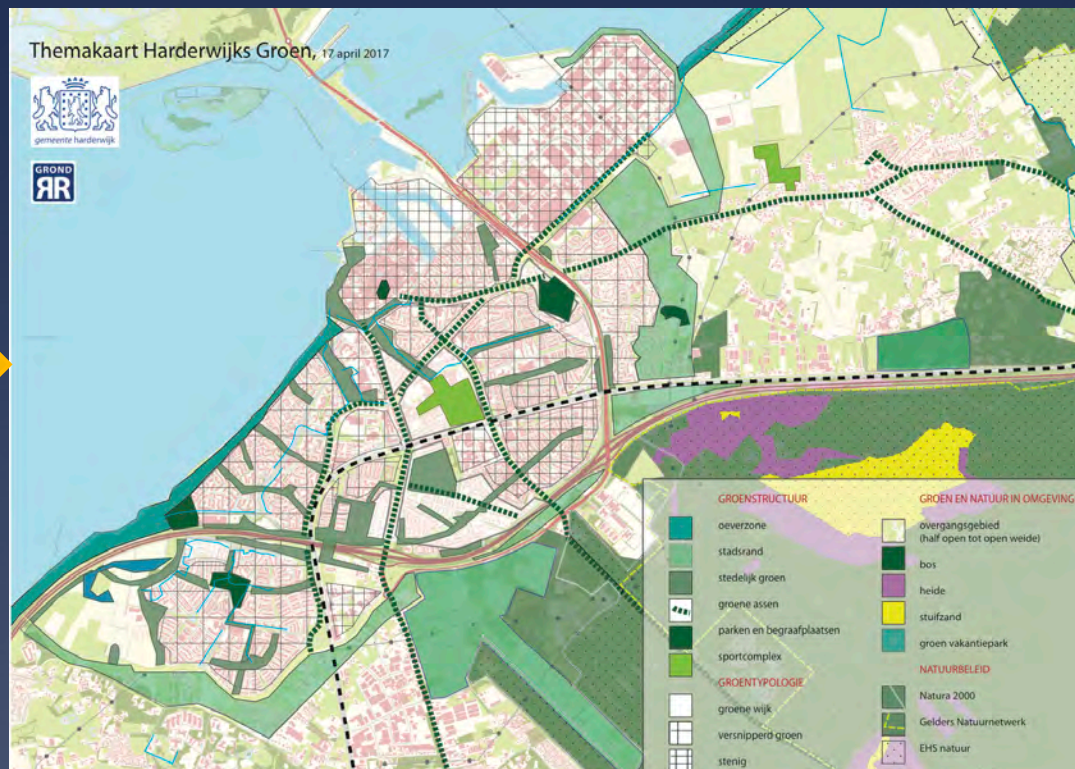
Systeemkennis

Huidig beleid en wensen

Beleid/ wensen



1. Natuurlijke Alliantie (NA)
Bodem, water en groen

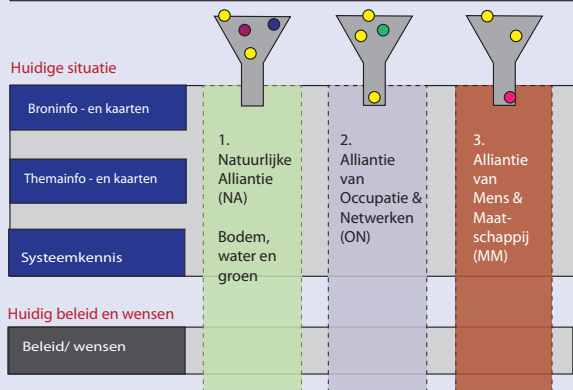


Denklijn werkschema Omgevingsvisie gemeente Culemborg, 30 mei 2017

A BESTAANDE BRONNEN EN BELEIDSINDELINGEN

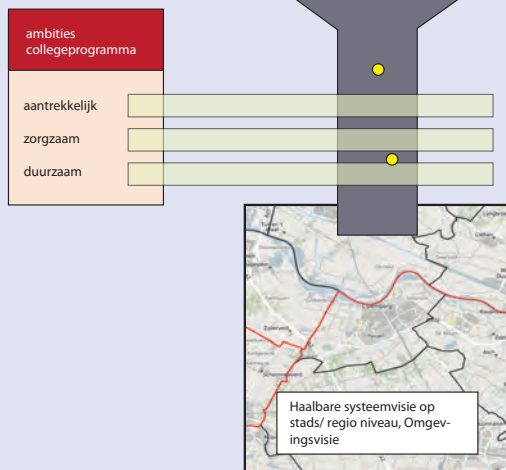
feiten en beleid uit beleidsrapporten, collegeprogramma, structuurvisie 2030, perspectiefnota, begroting 2017, onderzoeksrapporten, kennis en ervaringen medewerkers, etc.

B FEITEN-RELAAS



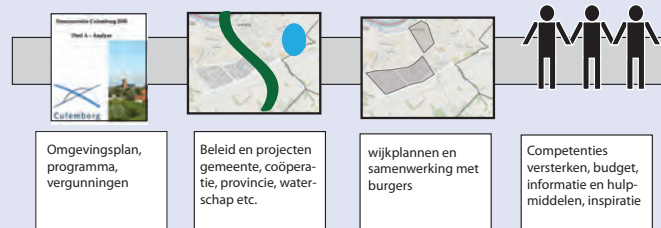
Focus samenwerking op experts gemeente en overheidspartners, wat kan regionaal?

C INTEGRALE KOERS CULEMBORG



Focus samenwerking op bestuur/ politiek en belangenorganisaties

D HANDELINGS-PERSPECTIEF



Focus samenwerking op bewoners en uitvoeringsorganisaties

AANBOD STOWA

Optie A: Eenvoudige landschapskaart maken, met gezamenlijke reflectie

- Startgesprek over pilot, incl voorbereiding: 0,5 dag
- Startgesprek over project: 0,5 dag
- Gemeente en waterschap verzamelen info
- GrondRR maakt aanzet kaart op basis van die info: 1 dag
- Werkatelier met toelichtingen en reflectie: 0,5 dag
- GrondRR past kaart aan: 0,5 dag

Resultaat: eenvoudige systeemkaart van de natuurlijke alliantie (bodem, water en groen), impuls competentie door eigen voorbeeld en reflectie

Optie B: Impuls versterken competenties systeemaanpak

- Startgesprek over pilot, incl voorbereiding: 0,5 dag
- Startgesprek over project: 0,5 dag
- 3 werksessies met projectbetrokkenen (bodem/ondergrond, water, natuur/groen incl klimaat), inclusief inhoudelijke discussies en uitwisselingen: 1,5 dag
- Projectbetrokkenen maken aanzet 3 themakaarten, begeleiding door GrondRR: 1,5 dag
- Atelier met toelichtingen en reflectie, samen schetsen aan integratiekaart: 0,5 dag
- Projectbetrokkenen tekent integratiekaart en passen kaarten aan, incl korte toelichting, op te leveren in rapportage, begeleiding door GrondRR: 1,5 dag
- In overleg kan GrondRR ook zelf aan het tekenwerk bijdragen, in plaats van de begeleiding.

Resultaat: 3 indicatieve themakaarten (bodem, water, groen) en systeemkaart, ook impuls van competenties door zelfwerkzaamheid